
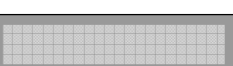
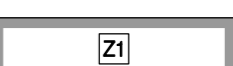


# STEHELČEVES

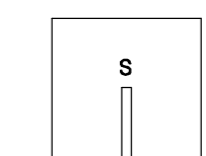
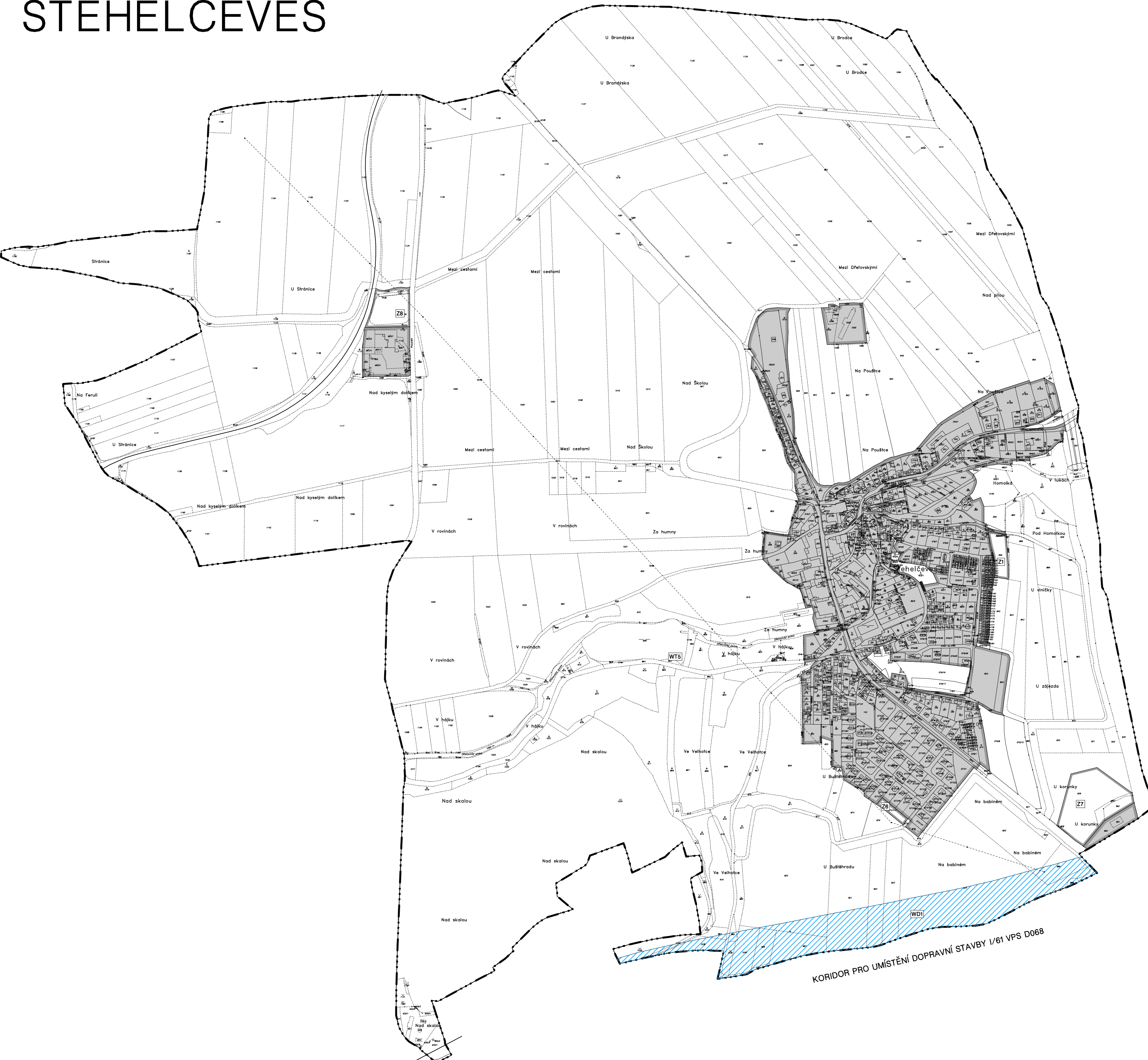
## LEGENDA

-  HRANICE ŘEŠENÉHO ÚZEMÍ = HRANICE OBCE
-  ZASTAVĚNÉ ÚZEMÍ K 21. 8. 2017
-  ZASTAVITELNÉ PLOCHY

PLOCHY A KORIDORY S MOŽNOSTÍ VYVLASTNĚNÍ I UPLATNĚNÍ PŘEDKUPNÍHO PRÁVA (dle §170 A §101 stavebního zákona)

VEŘENÁ INFRASTRUKTURA (dle §2, odst. 1 písm. K 1. a 2. SZ)

-  WDI VPS D068 – KORIDOR SILNICE I/61 BUŠTĚHRAD OBCHVAT



### ZMĚNA Č.2 ÚP STEHELČEVES

TENTO VÝKRES PO NABYTÍ ÚČINNOSTI ZMĚNY Č.2 NAHRADUJE VÝKRES Č.3 STÁVAJÍCÍHO ÚP STEHELČEVSI V PLNĚM ROZSAHU

PROJEKTANT : FOGLEAR ARCHITECTS- ARCHITECTONICKÁ KANCELÁŘ  
 VEDOUČÍ PROJEKTANT ING.AKAD.ARCH. PĚTR FOGLEAR  
 AUT. ARCHITEKT ČKA 002687  
 KUBIŠTOVA 6, PRAHA 4, 140 00, IČ 66473021  
 TEL./FAX. 224919888  
 KANCELÁŘ: TROJICKÁ 1, PRAHA 2  
 foglar@foglar-architects.cz  
 ŘEŠITELÉ ING.AKAD.ARCH. PĚTR FOGLEAR  
 ING.ARCH. ZUZANA FOGLEAROVÁ  
 ING.ARCH. JAKUB KOLÍN

POŘIZOVATEL : OBECNÍ ÚŘAD STEHELČEVES  
 HLAVNÍ 43, 273 42 STEHELČEVES, IČ 00234915  
 TEL. 311 320 550, FAX 311 320 553  
 STAROSTKA: Bc. PETRA VAGENKNECHTOVÁ, MBA  
 ou@obecstehelceves.cz, www.obecstehelceves.cz

ZHOTOVITEL A VÝKONNÝ POŘIZOVATEL : PRISVICH, s.r.o.  
 NAD ORIONEM 140, DAVLE, 252, IČ 27101053  
 TEL. 241 444 053, FAX 241 444 053  
 KANCELÁŘ: ZELENÝ PRUH 86/1560, 140 02 PRAHA 4  
 JEDNATEL: ING.LADISLAV VICH  
 prisvich@prisvich.cz, www.prisvich.cz

VÝKRES : veřejně prospěšné stavby, opatření a asanace Č.VÝKRESU: 3

MĚŘÍTKO: 1:5000 DATUM: 01-2018 PARÉ:

KORIDOR PRO UMÍSTĚNÍ DOPRAVNÍ STAVBY I/61 VPS D068